

## 시험성적서

접수번호 : KATR181120-002      접수일자 : 2018. 11. 20  
 성적서번호 : KAAA181128-006      발급일자 : 2018. 11. 28  
 신청회사 : 메타포코리아      용도 : 거래처 제출

주소 : 서울시 마포구 연남동 373-12  
 담당자 : 강기철  
 제출처 :  
 시료명 : 친환경 조개가루페인트

시험항목	시험결과	
	Control	시료
JIS Z 2801:2010		
<i>Escherichia coli</i> ATCC 8739 (대장균) 접종균수	24시간 후 균수 균 감소율(%) 2.9 X 10 <sup>6</sup>	2.3 X 10 <sup>4</sup> 99.2
<i>Staphylococcus aureus</i> ATCC 6538 (황색포도상구균) 접종균액의 농도	24시간 후 균수 균 감소율(%) 2.6 X 10 <sup>6</sup>	2.1 X 10 <sup>4</sup> 99.2

- ※ 시료 - 재질 : 도료, 크기 : 50 X 50 mm
- ※ 표준 필름 : 재질 - sterilized PP film, 크기 : 40 X 40 mm
- ※ 시료 처리 : 24시간 전배양액 0.4 mL을 시료 위에 올린 뒤 표준 필름을 덮음
- ※ 균 감소율(%) = [(Control의 24시간 배양 후 생균수)-(시료의 24시간 배양 후 생균수)]/(Control의 24시간 배양 후 생균수)X100

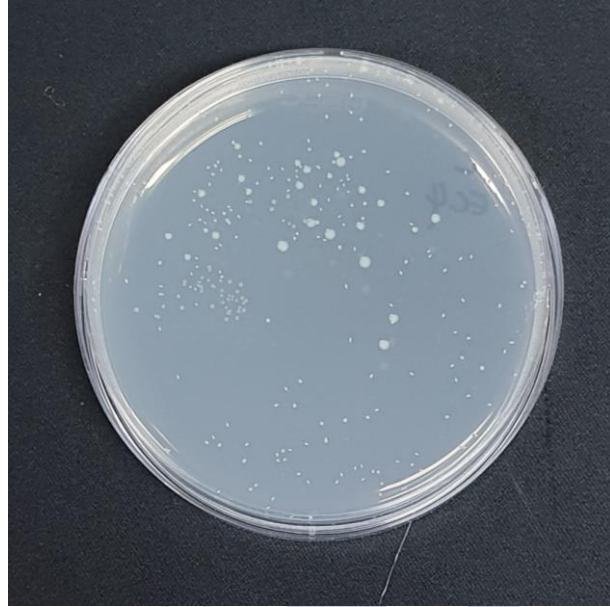
한국분석시험연구원



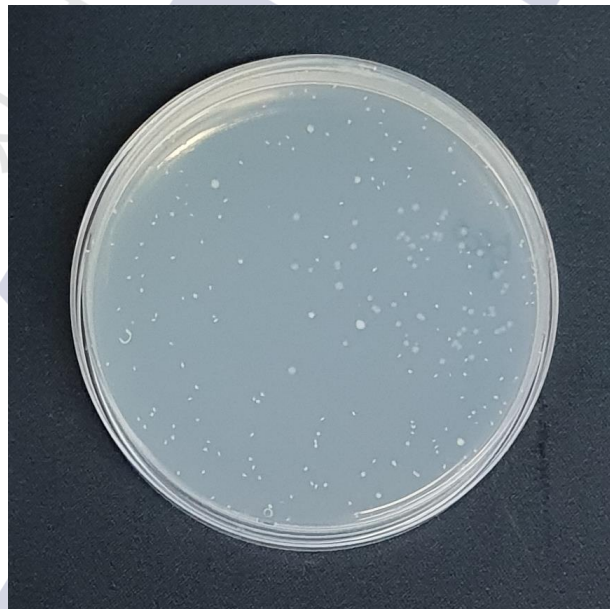
비고 1. 이 성적서는 신청인이 제시한 시료 및 시료명으로 시험한 결과로서 전체 제품에 대한 품질을 보증하지 않습니다.  
 2. 이 성적서는 KATR의 동의 없이 홍보, 선전, 광고 및 소송용으로 사용될 수 없으며, 용도 이외의 사용을 금합니다.

- 결과 사진 -

ATCC 8739



< Control >



< 시료 >

- 비고 1. 이 성적서는 신청인이 제시한 시료 및 시료명으로 시험한 결과로서 전체 제품에 대한 품질을 보증하지 않습니다.
- 비고 2. 이 성적서는 KATR의 동의 없이 홍보, 선전, 광고 및 소송용으로 사용될 수 없으며, 용도 이외의 사용을 금합니다.

- 결과 사진 -

ATCC 6538



< Control >



< 시료 >

- 비고 1. 이 성적서는 신청인이 제시한 시료 및 시료명으로 시험한 결과로서 전체 제품에 대한 품질을 보증하지 않습니다.  
2. 이 성적서는 KATR의 동의 없이 홍보, 선전, 광고 및 소송용으로 사용될 수 없으며, 용도 이외의 사용을 금합니다.

- 시료 사진 -



< 친환경 조개가루페인트 >

- 비고 1. 이 성적서는 신청인이 제시한 시료 및 시료명으로 시험한 결과로서 전체 제품에 대한 품질을 보증하지 않습니다.
- 비고 2. 이 성적서는 KATR의 동의 없이 홍보, 선전, 광고 및 소송용으로 사용될 수 없으며, 용도 이외의 사용을 금합니다.